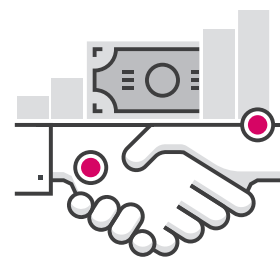


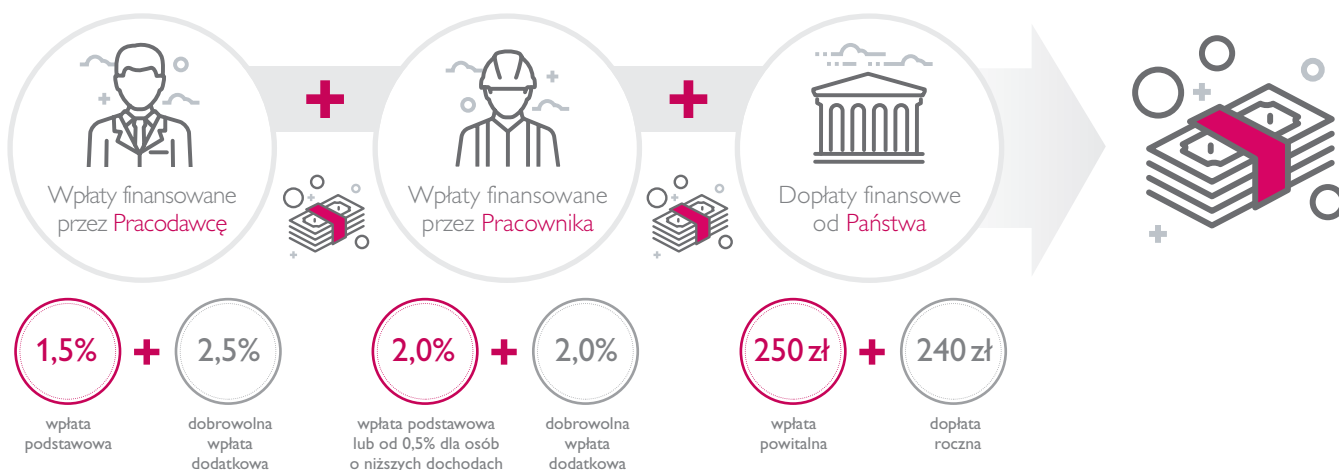
## Twoja przyszłość zależy od Ciebie

**Pieniądze odłożone w PPK są Twoją własnością.** Zasilają Twoje indywidualne konto w PPK i to Ty decydujesz, kiedy nimi zadysponujesz. Zgromadzone oszczędności mają być finansowym zabezpieczeniem po 60. roku życia, możesz również wcześniej je wypłacić.



### Jak gromadzone są oszczędności w PPK?

Twoje konto PPK jest zasilane z trzech źródeł – **Twoich wpłat, wpłat pracodawcy oraz dopłat ze strony państwa.** Środki są inwestowane w taki sposób, aby w długim okresie ich wartość rosła. Możesz zgromadzić jeszcze więcej kapitału, jeśli dobrowolnie powiększysz swoje wpłaty.



### Ile przeciętny uczestnik PPK dodatkowo odłożył na przyszłość?

Na rachunku uczestnika PPK zarabiającego 5 300 zł, oszczędzającego w PPK, w zależności od kategorii funduszu znajduje się średnio **od 3 356 zł do 3 763 zł więcej** niż on sam wpłacił do PPK (w okresie od 01.12.2019 r. do 30.11.2022 r. biorąc pod uwagę dopłaty pracodawcy i państwa).

**To oznacza dla uczestnika PPK od 88% do 99% zysku!\*\***

Stopy zwrotu funduszy zdefiniowanej daty są zależne od ich struktury. W miarę upływu okresu funkcjonowania subfundusze zwiększają udział części dłużnej kosztem części akcyjnej. Bieżące oraz historyczne stopy zwrotu są publikowane na stronie internetowej Millennium TFI.

### Kalkulacja stopy zwrotu na inwestycji w PPK dla uczestnika PPK zarabiającego 5 300 zł

w okresie od 01.12.2019 r. do 30.11.2022 r. dla poszczególnych grup funduszy zdefiniowanej daty.

FZD	2025	2030	2035	2040	2045	2050	2055	2060
wpłaty pracownika	3 816 zł							
wartość aktywów PPK bez wpłat pracownika*	3 356 zł	3 495 zł	3 622 zł	3 660 zł	3 759 zł	3 759 zł	3 761 zł	3 763 zł
w tym:								
wynik z inwestycji	-130 zł	-67 zł	-9 zł	9 zł	54 zł	54 zł	56 zł	55 zł
wpłaty od pracodawcy	2 862 zł							
dopłaty od państwa	730 zł							
<b>stopa zwrotu na inwestycji z perspektywy pracownika**</b>	<b>88%</b>	<b>92%</b>	<b>95%</b>	<b>96%</b>	<b>99%</b>	<b>99%</b>	<b>99%</b>	<b>99%</b>

\* uwzględnia: (1) wpłaty od pracodawcy w wysokości 1,5%, (2) wpłaty od państwa w łącznej wysokości 730 zł, (3) stopę zwrotu od wszystkich wpłat (pracownika, pracodawcy, państwa)

\*\* jest to wartość aktywów PPK bez wpłat pracownika podzielona przez wpłaty do PPK od pracownika w wysokości 2%

Źródło: Biuletyn miesięczny Pracowniczych Planów Kapitałowych numer 12 (14) – grudzień 2022.

# Co musisz wiedzieć o PPK:



## Automatyczny zapis

Jeśli jesteś w wieku 18-54 lat, **do programu zostaniesz zapisany automatycznie przez swojego pracodawcę**. Osoby, które ukończyły 55 lat, mogą zgłosić chęć uczestnictwa w PPK poprzez złożenie odpowiedniej deklaracji.



## Dobrowolność uczestnictwa

**Udział w PPK jest dobrowolny**. Możesz w dowolnym momencie zarówno zrezygnować z wpłat, jak też podjąć decyzję o ponownym gromadzeniu środków.



## Prywatność oszczędności

**Kapitał zgromadzony w PPK stanowi Twoją prywatną własność**. W każdym momencie możesz nim dysponować, jednak najbardziej opłaca się zacczekać do 60. roku życia lub dłużej.



## Wielkość wpłat

Co miesiąc kwota odpowiadająca 3,5% Twojego wynagrodzenia **będzie odkładana na indywidualnym rachunku w ramach PPK** – 2% stanowić będą Twoje wpłaty, a 1,5% – wpłata pracodawcy.



## Co musi zrobić Twój pracodawca?

- Automatycznie zapisać Cię do PPK (jeżeli masz powyżej 55 lat, zostaniesz poinformowany o możliwości złożenia wniosku o zawarcie umowy PPK).
- Jeśli zrezygnowałeś z wpłat do PPK, pracodawca ponownie wpisze Cię na listę uczestników PPK (o czym musisz zostać poinformowany). Możesz ponownie złożyć deklarację o niedokonywaniu wpłat.



## Co możesz zrobić Ty?

- Monitorować swoje konto i jego stan poprzez aplikację.
- Zmienić wysokość wpłat dodatkowych.
- Wybrać, jak będą inwestowane Twoje oszczędności.
- Skorzystać z pieniędzy wcześniej.
- Zrezygnować lub wznowić wpłaty do PPK w dowolnej chwili.
- Zdecydować o formie wypłaty środków.

**Millennium TFI S.A.** działa od 2001 r. jako firma zajmująca się **zarządzaniem funduszami inwestycyjnymi**. Jesteśmy częścią **Grupy Banku Millennium**, jednego z największych banków komercyjnych w Polsce.

Więcej informacji znajduje się na stronie <https://ppk.millenniumtfi.pl/>

Infolinia dla Pracowników 22 355 46 93.

**Millennium**  
fundusze inwestycyjne

Millennium Towarzystwo Funduszy Inwestycyjnych S.A. (dalej: „Towarzystwo”) prowadzi na podstawie zezwolenia udzielonego przez Komisję Papierów Wartościowych i Giełd z dnia 20 listopada 2001 r. (sygn. DFN1-4050/22-24/01) oraz podlega nadzorowi Komisji Nadzoru Finansowego. Inwestowanie w fundusze inwestycyjne wiąże się z ryzykiem utraty kapitału. Niniejszy materiał ma charakter wyłącznie informacyjny i nie stanowi świadczenia usługi doradztwa prawnego, finansowego, podatkowego, a także usługi zarządzania portfelami, w skład których wchodzi jeden lub większa liczba instrumentów finansowych oraz usługi doradztwa inwestycyjnego ani rekomendacji jak również usługi oferowania instrumentów finansowych czy oferty oraz nie ma na celu promowania bezpośrednio lub pośrednio nabycia lub objęcia instrumentów finansowych lub zachęcania, bezpośrednio lub pośrednio, do ich nabycia lub objęcia. Przedstawione w materiale dane odnoszą się do symulacji wyników w przeszłości i nie stanowią gwarancji ich osiągnięcia w przyszłości. Zyski z inwestycji osiągane przez osoby fizyczne mogą podlegać opodatkowaniu podatkiem od dochodów kapitałowych. Prezentowane dane oparte są na opracowaniach własnych Towarzystwa chyba, że wyraźnie wskazano inne źródło pochodzenia danych. Przed podjęciem ostatecznych decyzji inwestycyjnych należy zapoznać się z Prospektem informacyjnym funduszy oraz kluczowymi informacjami oraz informacją dla klienta AFI, które są dostępne w języku polskim na stronie internetowej Towarzystwa pod adresem <https://ppk.millenniumtfi.pl/dokumenty.html>, w zakładce „Dokumenty”. Wszelkie prawa autorskie do materiału przysługują wyłącznie Towarzystwu. Informacje zawarte w materiale są dobierane zgodnie z najlepszą wiedzą jego autorów i pochodzą ze źródeł uznawanych za wiarygodne, jakkolwiek autorzy nie gwarantują ich dokładności i kompletności. Niniejszy materiał ma charakter reklamowy.